



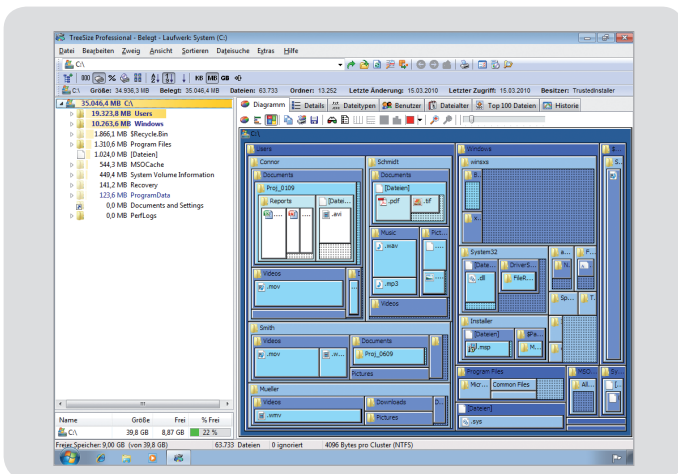
TreeSize Professional^{v5}

Der leistungsfähige, grafische Manager für den Festplattenplatz

Wenn die Festplatte voll ist, muss nicht zwangsläufig in neue Hardware investiert werden. In den meisten Fällen hilft es, den Speicherplatz erst einmal aufzuräumen. Die manuelle Suche nach überflüssigen Dateien ist jedoch sehr aufwändig und zeitintensiv.

TreeSize Professional ist ein leistungsfähiger und vielseitiger Manager für den Platz auf Festplatten unter Windows. Es hilft bei der Suche nach den großen Speicherplatzverschwendern und ermöglicht die Wiedergewinnung von Megabytes an Plattenplatz.

Die Software scannt ausgewählte Verzeichnisse oder Laufwerke. Die im Dateisystembaum angezeigten Verzeichnisgrößen inklusive aller Unterordner lassen sich bis auf Dateiebene aufschlüsseln. Mithilfe des Verzeichnisbaums und der Diagramme können Sie schnell einen Überblick über die Verteilung des Festplattenplatzes gewinnen.



Hauptfenster in TreeSize Professional mit Kacheldiagramm

Weitere Statistiken liefern detaillierte Informationen über:

➤ Anzahl und Größen der Dateien und Ordner

➤ tatsächlich belegten Speicherplatz

➤ Besitzer und Berechtigungen

➤ Datum des letzten Zugriffs und der letzten Änderung

➤ Doppelte Dateien

➤ Größe gruppiert nach Dateitypen

➤ NTFS-Kompressionsrate

➤ und noch vieles mehr

Speicherplatzverschwender suchen

Mit der integrierten Dateisuche finden Sie überflüssige, temporäre, sehr große oder sehr alte Dateien und können diese anschließend verschieben, löschen oder in einer ZIP-Datei archivieren.

Vertraute Oberfläche

Die Anwendung hat eine intuitive, an den Windows Explorer angelehnte, Benutzeroberfläche. Das Explorer-Kontextmenü wird ebenfalls innerhalb von TreeSize Professional unterstützt.

test. buy. enjoy.

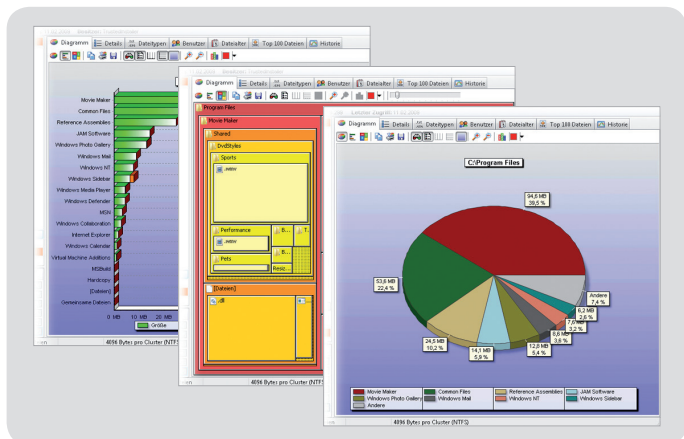
Mai 2011

www.jam-software.de/treesize

JAM Software GmbH · Max-Planck-Str. 22 · 54296 Trier · Deutschland · Tel. 0651-145653-0 · sales@jam-software.com

Visualisierung

TreeSize Professional kann die Belegung der Festplatte in Form von Balken-, Torten- und Kacheldiagrammen (Treemaps) grafisch darstellen.



Visualisierungen in TreeSize Professional

Torten- und Balkendiagramme bilden die Größe und den belegten Platz aller Unterordner des gerade ausgewählten Ordners ab. Kacheldiagramme visualisieren zusätzlich die hierarchischen Strukturen der Ordner und aller Unterordner, auch über mehrere Verzeichnisebenen hinweg. Die Diagramme sind individuell konfigurierbar, sie können z. B. Farben und Muster ändern, Gitternetzlinien ein- und ausblenden oder zwischen 2D- und 3D-Modus umschalten.

Vielseitige Statistiken

TreeSize Professional bietet Ihnen detaillierte Informationen über Unterordner und Dateien des ausgewählten Verzeichnisses in einer Liste (z. B. Größe, belegter Platz, prozentualer Anteil am übergeordneten Ordner, Datum des letzten Zugriffs und der letzten Änderung). Neben Dateitypen und Benutzern, die am meisten Platz belegen, zeigt TreeSize Professional auch die 100 größten Dateien an. Auf Basis des Datums der letzten Änderung, des letzten Zugriffs oder des Erstellungsdatums können Sie außerdem die Verteilung über das Dateialter nachvollziehen.

Integrierte Dateisuche

Die vollständig anpassbare Dateisuche hilft beim Suchen, Löschen und Archivieren überflüssiger Dateien. Sie können gezielt nach den größten oder ältesten Dateien suchen, temporäre und Internet-Dateien sowie Duplikate (doppelte Dateien) aufspüren. In der benutzerdefinierten Dateisuche sind die Suchkriterien frei definierbar. Die Ergebnisse können gespeichert sowie markierte Dateien verschoben, archiviert oder gelöscht werden.

Duplikatsuche

Doppelte Dateien können schnell anhand einer Kombination aus Dateiname, Größe und Datum der letzten Änderung identifiziert werden. Optional kann TreeSize Professional die MD5-Prüfsummen vergleichen, wobei die exaktesten Resultate erzielt werden.

Gefundene Duplikate können Sie durch Links ersetzen oder markieren und löschen. Diese Deduplizierung ermöglicht Ihnen, nur relevante Daten zu speichern und optimiert Ihre Speicherplatzauslastung.

Export und Druck

Sie können die Berichte und Diagramme ausdrucken, die gesammelten Daten in eine HTML, XML oder Textdatei speichern oder in Excel exportieren. So können Sie die mit TreeSize Professional gesammelten Daten einfach weiterverarbeiten.

Zusätzliche Features

- Zahlreiche Kommandozeilen-Parameter erlauben das automatische und zeitgesteuerte Sammeln von Informationen und Generieren von Reports (über eine eigene Konfigurationsoberfläche)
- Hohe Performance durch Multithreading – so kann ein Verzeichnisbaum parallelisiert untersucht werden
- Speicherung der gesammelten Daten in einer XML-Datei mit der Option, sie später wieder zu laden oder mit dem aktuellen Stand des Dateisystems mit Anzeige des Wachstums zu vergleichen
- Unterstützung von Unicode Datei- und Verzeichnisnamen
- Korrekte Verarbeitung von Dateipfaden > 255 Zeichen
- Unterstützung für die dateibasierte NTFS-Kompression, Hard Links und Alternate Data Streams (ADS)
- Volle Netzwerkunterstützung: TreeSize Professional kann eine beliebige Anzahl an Rechnern über Netzwerk scannen

Systemvoraussetzungen

Windows 7 / Vista / XP	(32 & 64 Bit)
Windows Server 2008 R2	(32 & 64 Bit)
Windows Server 2008	(32 & 64 Bit)
Windows Server 2003	(32 & 64 Bit)

Testen Sie TreeSize Professional kostenlos 30 Tage lang mit allen Funktionen:

Laden Sie einfach die Demoversion auf unserer [Website](#) herunter.

test. buy. enjoy.

www.jam-software.de/treesize

JAM Software GmbH · Max-Planck-Str. 22 · 54296 Trier · Deutschland · Tel. 0651-145653-0 · sales@jam-software.com

JAM